

**Vous allez découvrir qu'un sol peut avoir un touché soyeux et convivial, être agréable et doux sous les pieds. Son toucher minéral donne un confort exceptionnel.**

**L'utilisation en protection et finition de saturateurs naturels permet d'éviter les substances nocives traditionnellement relargués.**

**Bonne découverte et félicitation pour votre choix !**

## 1 FOURNITURES

Commencez par calculer les quantités de fournitures souhaitées en vous aidant du tableau des proportions.

Demandez un devis ou une pro-format avec frais de transport aux fournisseurs de silice et méthyl cellulose choisis. parallèlement, procurez-vous les autres fournitures chez vos revendeurs habituels proches de chez vous puis regroupez votre outillage.



## 2 PREPARATION DU MELANGE SEC

Le mélange est d'abord effectué à sec dans une bétonnière propre. Il est composé de ciment (blanc ou gris de qualité ou les deux en proportion variable), de silice (de finesse appropriée), de méthyle cellulose (rétenteur d'eau) et de pigment (terre ou oxyde) .

Ex: pour une bétonnière: 1 seau de silice (12 kg, soit un demi sac de 25 kg) + 3 seaux de ciment + 320 ml de méthyle cellulose + le pigment nécessaire ( de 1 à 2 litres suffisent pour aller d'un ton moyen à un ton soutenu. Ici, le sol noir a été réalisé avec 10ml de pigment oxyde noir par mètre carré pour obtenir une couleur anthracite).

Le liant (sikalatex) et l'eau appelés "lait" ne sera incorporé le moment venu au mélange sec que le jour de l'application pour obtenir une pâte souple et plastique.



## 3 VERIFICATION DES SOLS

La qualité de votre travail de finition dépendra en partie du soin apporté à la planimétrie des sols et l'homogénéisation de la surface. Piquez, dégagez et rebouchez les endroits fragiles. Éliminez les matériaux bois, plastique et autres matières qui refusent l'accrochage minéral. Sur du parquet, entoiler à la maille fibrée sur encollage spécial et couler un réagréage souple préventif.

Appliquer les couches nécessaires de réagréage pour avoir une planimétrie générale qui doit garder une réserve de 3 mm.

**i** Les marchands de matériaux proposent 2 types de réagréage autolissant : un épais allant de 3 à 20 mm et un autre plus fin allant de 1 à 4mm. Dans le cas d'une chape anhydrite le travail se trouve simplifié du fait de la planimétrie déjà effectuée par le chapiste.

## 4 PRIMAIRE D'ACCROCHAGE

Les pièces doivent être vides, les sols dépoussiérés et fixés.

La veille de l'application du ciment lissé, les sols seront vaporisés d'eau et encollés au COLIPRIM de VPI ou un autre primaire approprié à la chape.

L'application se fera manuellement à la brosse à encoller.



## 5 MELANGE

Toujours mettre le liquide, eau + sikalatex, avant au fond de la poubelle, puis saupoudrer doucement la préparation par dessus. Le mélange se fera mécaniquement avec un malaxeur professionnel.

Il est effectué dans un contenant large tel une poubelle avec le fond et la paroi lisse pour optimiser le passage du malaxeur et de la truelle.

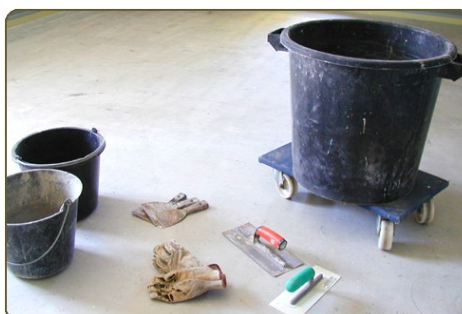
Dans l'exemple ci-contre, la coloration au pigment noir confèrera au sol une couleur anthracite.



## 6 CONTROLE DE LA PATE

La pâte est laissée reposée 5 minutes environ pendant lesquelles elle va se raffermir légèrement pour avoir une consistance plastique et assez souple pour ne pas fatiguer le poignée (aspect beurre battu).

Elle est prélevée à dose souhaitée à la truelle et maintenue en motte au fond de la poubelle pour en augmenter le temps ouvrable.



## 7 METHODOLOGIE

Le sens de travail se fait en fonction des pièces.

Ce sens est défini au préalable en fonction du nombre d'applicateurs et des portes de sorties.

Pour gagner en confort, il est possible de placer la poubelle sur un plateau à roulettes qui suivra le parcours de l'applicateur et lui évitera ainsi un effort superflu.

### Important:

Évitez de donner accès au chantier depuis la phase 8 jusqu'à la phase 11



## 8 APPLICATION

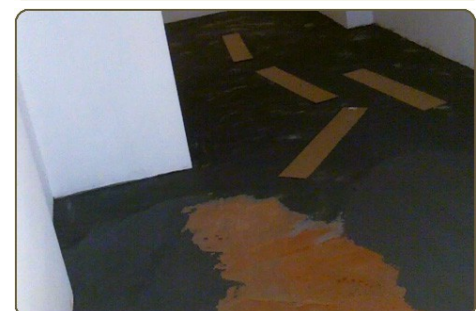
**i** La quantité de pâte doit être toujours supérieure à celle nécessaire pour la pièce afin d'éviter les temps morts et les effets de reprise en cas de re-fabrication de pâte.

L'application d'une pièce de 25 m<sup>2</sup> prendra environ 20 à 40 minutes. Ensuite, le ferrage se fera à la lisseuse 20 à 40 minutes après selon l'hygrométrie.

L'opération de ferrage consiste à revenir sur la pâte qui commence à durcir mais qui doit rester encore souple en lui faisant glisser dessus la lame de la lisseuse. La lame doit être propre et maintenue avec une légère pression.

C'est de cette phase de travail que dépendront l'aspect de moirage final et le nuancée subtil des matières une fois la protection effectuée.

Pour se déplacer sur la pâte souple, on utilise 5 à 7 plaques d'isorel de 3 mm d'épaisseur de dimension 30 x80 cm que l'on fait découper dans un magasin de bricolage. Les petites plaques se posent à l'avancement pour accéder aux endroits souhaités et y prendre appuis le plus souvent lors du ferrage.





## LEXIQUE

|   |   |
|---|---|
| <b>Bétonnière</b>                                   | Elle sert à brasser le mélange à sec avant de le conditionner en sac de 10 litres environ.  |
| <b>Poubelle à parois et fond lisse</b>              | Elle sert au malaxage du mélange: mélange de poudre et solution.<br>Prix indicatif public: 13 €   |
| <b>Seau de maçon 11 ou 12 litres</b>                | Ils servent lors de la fabrication du mélange à sec puis du mélange solution: eau/sikalatex le jour de l'application. Prix indicatif public: 6 €  |
| <b>Truelle carrée</b>                               | Elle sert à prélever la quantité nécessaire de pâte pour la lisseuse. Limer les angles saillants qui épulcheraient le plastique noir et mettrait des copeaux dans la pâte.  |
| <b>Grande lisseuse</b>                              | Fer ou inox (inox c'est mieux). Prix indicatif public: 17 €   |
| <b>Malaxeur</b>                                     | Le malaxeur professionnel évite la surchauffe du moteur lors du gâchage de la pâte. Ne pas essayer avec une perceuse équipée d'un embout mélangeur car elle grillerait au bout de quelques minutes.   |
| <b>Régulateur-fixateur de fond</b>                  | A passer la veille de l'application du ciment lissé sur fonds réagrés et bromisés.<br><b>Marque VPI:</b><br>- COLLIPRIM Fixateur et régulateur pour fonds absorbants<br>ou - GYPSOFOND Primaire d'adhérence pour chapes anhydrites et supports à base de plâtre.<br>ou - PRIM-IMPER Primaire d'adhérence universel.<br><b>Marque Leroy merlin:</b><br>Primaire d'accrochage sol PRB |
| <b>Ciment gris et/ou blanc</b>                      | CPJ45 à nuancer entre le gris et blanc selon les besoins.<br>Choisir des sacs n'ayant pas pris l'humidité sur les parcs de stockage.  |
| <b>Méthyl cellulose</b>                             | Réteneur d'eau pour permettre à la pâte de garder son eau<br><a href="http://www.lamarchandecouleurs.com">www.lamarchandecouleurs.com</a> ou <a href="http://www.ocres-de-france.com">www.ocres-de-france.com</a> ou <a href="http://www.socli.fr">www.socli.fr</a>   |
| <b>Silice</b>                                       | Granulas calibré et exempt de fine (poussière) à l'aspect de sable.<br>HN34 : grain fin (utilisé dans 80% des cas).   |
| <b>Corindon</b>                                     | Granulas calibré issue de la production d'alumine dont la production entraine un impact sur l'environnement plus important que la silice.   |
| <b>Sikalatex</b>                                    | Résine d'accrochage de la marque <b>SIKA</b> chez les marchands de matériaux  |
| <b>Eau</b>  | Eau propre entre 10 et 18°.   |
| <b>Scotch de masquage</b>                           | Pour se protéger la paume de la main. Prix indicatif public: 4 €  |
| <b>Huile minérale durcissante</b>                   | Huile minérale 2100 de marque <b>BIOFA</b> pour un traitement hydrofuge et oléofuge aux écorces d'agrumes. 2 couches pures passées au spalter (pinceau de 15 ou 20 cm de large), bien tiré sans surcharges à 24 heures d'intervalle   |
| <b>Surfaceur à la cire</b>                          | A passer 48H après les 2 couches d'huile 2100 :Pour une finition anti statique et douce.NAPLANA de marque <b>BIOFA</b> . Surfaceur à base de cire et huiles essentielles  |
| <b>Spalter</b>                                      | Brosse fine et très large pour appliquer l'huile ou le surfaceur.<br>Prix indicatif public: 17 €  |
| <b>Mesure en ml</b>                                 | Mesure de cuisine en ml pour méthyle cellulose et pigment.  |
| <b>Sacs poubelles</b>                               | Sac poubelle plastique 50 litres 80 microns   |
| <b>Bac à peinture</b>                               | Pour manipuler l'huile ou le surfaceur. Prix indicatif public: 7 €  |
| <b>Option lieux public:<br/>Vernis bi-composant</b> | <i>2 couches de Levis Floor Primer appliquées au rouleau laqueur - marque <b>LEVIS</b></i><br><b>Attention:</b> Dans ce cas, cette option remplace l'huile minérale et le surfaceur.  |

**Liste des distributeurs de silice calibrées SIBELCO NE 34 et HN 34 et aussi MI 0.1/0,35**

| <b>Revendeurs par sacs</b>     | <b>Ville</b>               | <b>Téléphone</b> |
|--------------------------------|----------------------------|------------------|
| <b>NE 34</b>                   |                            |                  |
| THOMAS SOGRAMA                 | Andrezieux-Bouthéon (42)   | 0477552135       |
| GRUSON MATERIAUX               | Roubaix (59)               | 0320758834       |
| PROVIBAT MATERIAUX             | Riorges (42)               | 0477440750       |
| GOURMAND S.A.                  | Auxerre (89)               | 0386949393       |
| MATO'S                         | Augny (57)                 | 0387387676       |
| EVESA                          | Paris (75)                 | 0144653207       |
| ETS THEVENARD                  | St Pierre les Nemours (77) | 0164286646       |
| CHAUSSON MATERIAUX             | Chalon sur saône (71)      | 0385469595       |
| <b>HN 34</b>                   |                            |                  |
| DOUSSELIN ET GEOFFRAY JACQUET  | Couzon au Mont D'or (74)   | 0472429600       |
| BIGMAT MORET                   | Le Fayet (74)              | 0450780322       |
| MONT BLANC MATERIAUX           | Megeve (74)                | 0450212418       |
| DENARIE                        | Bonneville (74)            | 0450971133       |
| POINT P GRENOBLE               | Grenoble (38)              | 0476696050       |
| SARL POZZO NUOVO               | Montélimar (26)            | 0475532395       |
| DEPOT SERVICE ST MARTIN D'HERE | Saint Martin d'Here (38)   | 0476628700       |
| GARNIER LOUIS                  | Saint Paulien (43)         | 0471004183       |
| SEDIME DIFFUSION               | Hauteville Lompnes (01)    | 0474351620       |
| ABRAM DISTRIBUTION SAS         | Manosque (04)              | 0492721412       |
| PUEL SARL                      | Verfeil (31)               | 0561356328       |
| POINT P FOURCHAMBAULT          | Fourchambault (58)         | 0386588202       |
| OUTIPRO 83 SARL                | Sainte Maxime              | 0494490658       |
| SECHIM                         | AUBAGNE                    | 0442033030       |
| <b>MI 0.1/0,35</b>             |                            |                  |
| VM MATERIAUX                   | Poitiers (86)              | 0549461941       |
| GERM SERVICES                  | Montardon (64)             | 0559126700       |
| POINT P ROUAULT MIGNE AUXANCES | Migne Auxances (86)        | 0549517395       |
| POINT P CHICHERY BOURGUEIL     | Bourgueil (37)             | 0247977190       |

